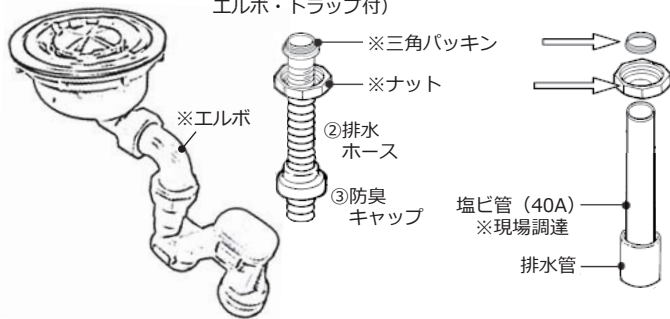


ステンレストラップ 施工説明書

口この施工説明書をよくお読みの上、正しく施工してください。

セット内容

①ステンレストラップ (ステンレス排水プレート・ごみカゴ・目皿・エルボ・トラップ付)

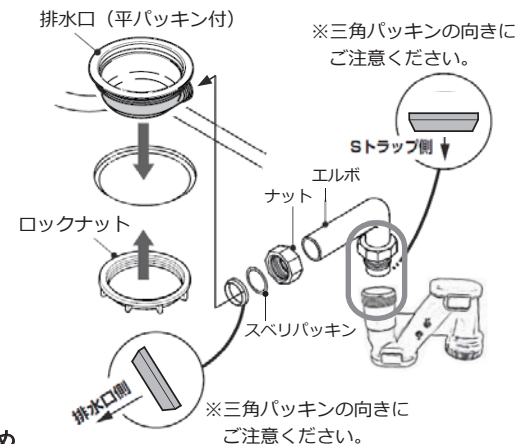


直管の場合

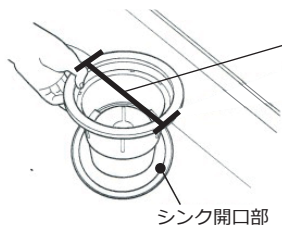
※三角パッキン・ナットを排水ホースから外し塩ビ管 (40A) に取り付け、トラップと接続してください。
※排水口とセットした際にトラップが水平になるようにエルボもしくは塩ビ管 (40A) をカットしてください。
※カット面のバリをきれいに除去してください。(三角パッキンに噛み込むと漏水の原因になります。)

ステンレストラップの取り付け

1. 排水口 (平パッキン付) をシンクの上から差し込み、ロックナットを手で仮締める。(平パッキンがねじれていないか注意してください。)
2. 排水口の出口にエルボを差し込み、手締めで固定する。
3. エルボにトラップを差し込み、排水管との位置合わせを行い、手締めで固定する。
4. ロックナットを締め具 (別売) で固く締め付け、固定する。 <推奨締め付トルク: 40N・m>



⚠ 取替の前に必ずご確認ください。



排水口径が **180mm** であることを確認する。

※排水口径が 186mm の場合は、別売の BK アダプターパッキンをお買い求めください。

排水口径が 186mm の場合

186mm の場合は、平パッキンを BK アダプターパッキン (別売) に差し替えて取り付けください。
※パッキンの向きにご注意ください。



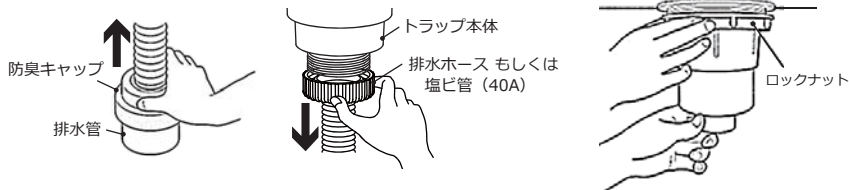
取り付けの前に

※シンクにゴミが付着していれば、拭き取ってください。

1. 排水トラップを取り外す。

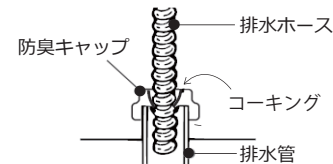
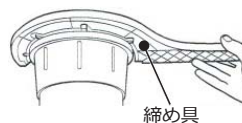
(1) 防臭キャップを排水管から、排水ホースをトラップ本体から取り外す。

(2) ロックナットを緩め、シンクからトラップ本体を取り外す。



5. ホースがたるまない位置まで防臭キャップを排水ホースに差し込み、確実に取り付ける。(水漏れ予防としてコーキングしていただくことより安全です。)

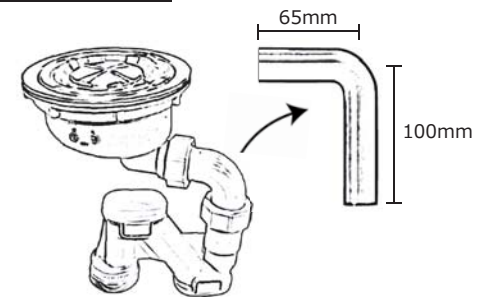
※防臭キャップを排水ホースの山 5 つ分程度まで差し込み、排水管に密着させてください。ただし、排水ホースが排水管の底面に当たる場合は、流れが悪くなる恐れがあるためカットしてください。防臭キャップがホースに差し込みにくい場合は、水または洗剤で濡らしながら差し込んでください。



トラップの配管差込み口をセンターにする場合

エルボの横方向の長さを、エルボのセンターからカット面まで 65mm にすることで、トラップの配管差込み口をセンターにすることができます。

※この際、高さ方向をカットしすぎるとキャップの開閉が出来なくなりますので、ご注意ください。縦方向の最短寸法は 100mm となっております。(トラップが水平になるようにカットしてください。)



<施工例>

取り付け後の確認

通水を行い、各接続部に水漏れがないことを確認する。水漏れがある場合は、もう一度取り外しパッキンの歪み、締め方を確認してください。